

  
ELENACAPRA  
WEARABLE NATURE

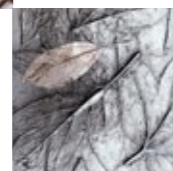
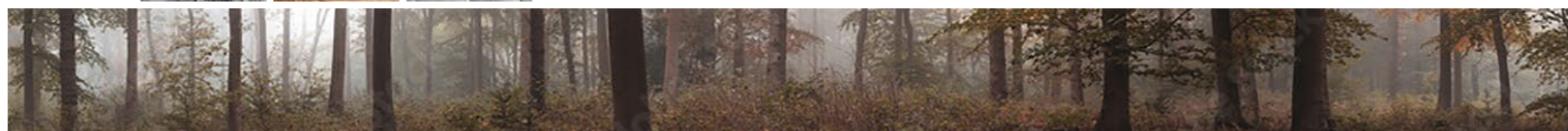
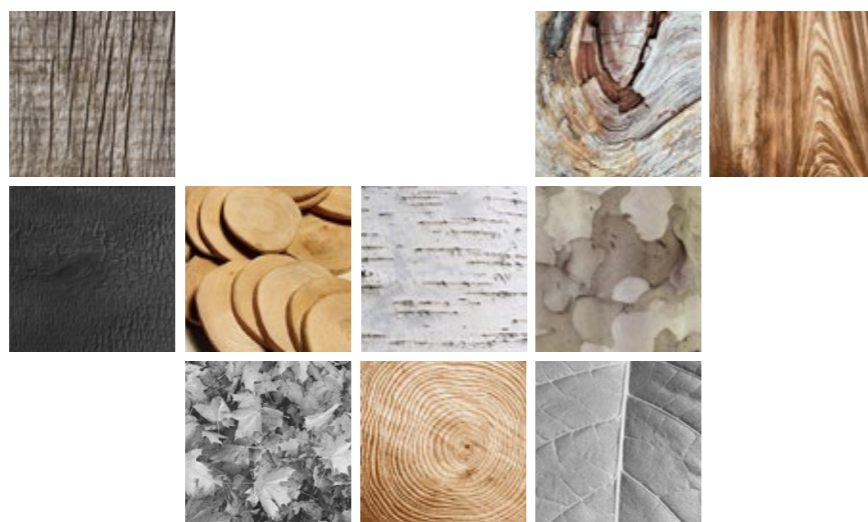


NUOVE COLLEZIONI 2022

## Collezioni luglio 2022

Pelle di Mela

Legno disidratato



## Sogno di una giornata nel bosco autunnale

Così nasce **EC Wearable Nature** con l'obiettivo di rendere indossabile ciò che offre Madre Natura. **Walking on the Wood**, grazie a EC Wearable Nature rami, foglie e cortecce proseguono il loro ciclo vitale diventando un Atlante della botanica tutto da indossare.

Scultorei gioielli e capi d'abbigliamento *tout court* frammentano e raccontano il rito di riappropriazione della materia più autentica in un tripudio di trame, colori e geometrie.

---

Elena Capra, il cui background formativo si fonda sulla progettualità, grazie a EC Wearable Nature esprime la sua creatività nella realizzazione di oggetti unici che nascono nel laboratorio alle pendici del Monte Bianco. Slow fashion, autenticità e sostenibilità si intersecano nelle tessere **one piece only** tutte lavorate a mano con l'obiettivo di rendere chi le possiede un promotore di eleganza e ricercatezza.

## Filosofia

**EC Wearable Design** è il primo brand di upcycling naturalmente immersivo.

Tutte le sfaccettature della natura ispirano l'attività creativa della designer che le omaggia con la realizzazione di micro sculture indossabili. Legni, foglie e cortecce diventano un'Enciclopedia botanica da esplorare nella quotidianità apprezzandone il forte contenuto materico e le linee grafiche capaci di sorprendere e incantare. Ogni creazione è formata da tessere frutto di tecniche sperimentali alle quali la designer, che vanta un'esperienza pluriennale e un background formativo settoriale, si avvicina ogni giorno con estro e dedizione nel suo laboratorio. *One piece only* che valorizzano l'incontro tra originalità estetica e l'unicità di chi li indossa.

## Pelle di mela

La pelle sintetica vegana - **Apple Skin** - ottenuta con gli scarti della lavorazione delle mele (bucce e torsoli) è protagonista in questa collezione in cui le forme tagliate laser si accendono di sovrapposizioni a colori.





*Intrecci Liberty*  
grande collana lunga

Grandi collane d'effetto formate da linee dinamiche e sinuose in un intreccio vegetale da cui sbocciano i bottoni di legno chiaro a volte a forma di fiore. Realizzate in *Apple Skin* tagliata laser sono disponibili nelle versioni nera o verde laser e bordeaux con strato aggiuntivo oro.



*variante a due strati  
bordeaux/oro*



*variante semplice  
in nero*



*variante semplice  
in verde*



## *Orecchini Liberty* in pelle di mela

Lunghi orecchini dalla linea sinuosa e con piccoli inserti in di legno chiaro.  
Realizzati in *Apple Skin* tagliata laser.  
Da abbinare alla grande collana "Liberty" nera.





### *Klimt* collana grande in pelle mela

Collane realizzate in *Apple Skin*, ecopelle di mela tagliata laser dal design sinuoso a lobi pendenti. Le tessere di legno chiaro decorano la composizione creando rilievi. Disponibili nelle versioni girocollo e più lunga nei colori nero, con tessere in legno chiaro o su base dorata, con tessere a contrasto nere in legno carbonizzato.

*variante in oro con tessere  
in legno carbonizzato*



*variante in nero*



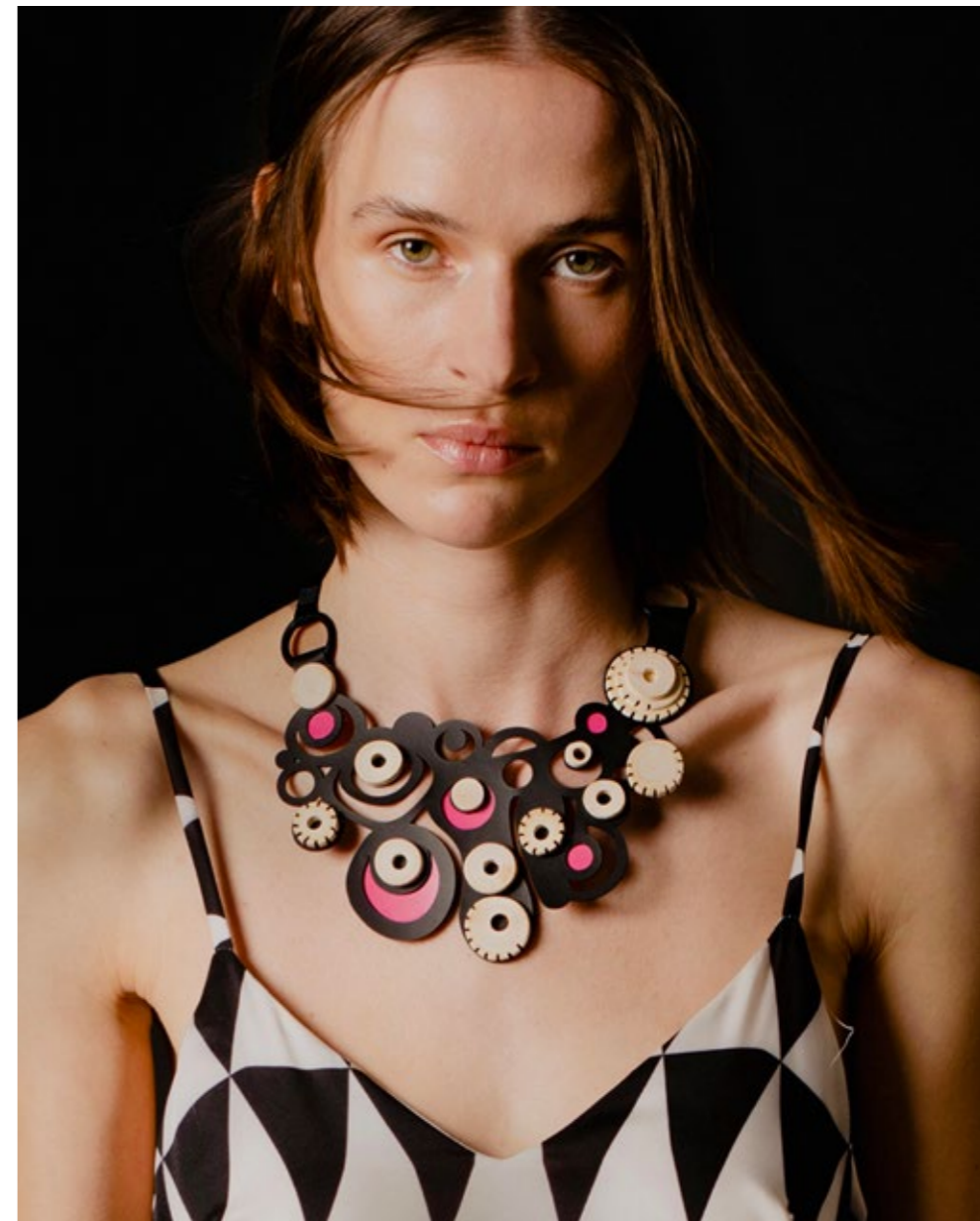
*variante oro e tessere in legno carbonizzato*



*variante nera e tessere in legno chiaro*

### *Klimt* collana piccola girocollo

Collane realizzate in *Apple Skin*, ecopelle di mela tagliata laser dal design sinuoso a lobi pendenti. Le tessere di legno chiaro decorano la composizione creando rilievi. Disponibili nei colori nero, nero con inserti fuxia con tessere in legno chiaro o su base dorata, con chiusura a catenella e tessere a contrasto nere in legno carbonizzato.



*variante in nero con inserti in Pelle Mela fuxia*



## Orecchini Klimt

Orecchini pendenti asimmetrici realizzati in *Apple Skin* da abbinare alle collane "*Klimt*" con piccole tessere in legno. Disponibili nelle versioni colore nero e bordeaux con tessere in legno chiaro e su base dorata, con tessere in legno carbonizzato.



variante simmetrica  
in *Apple Skin* nera



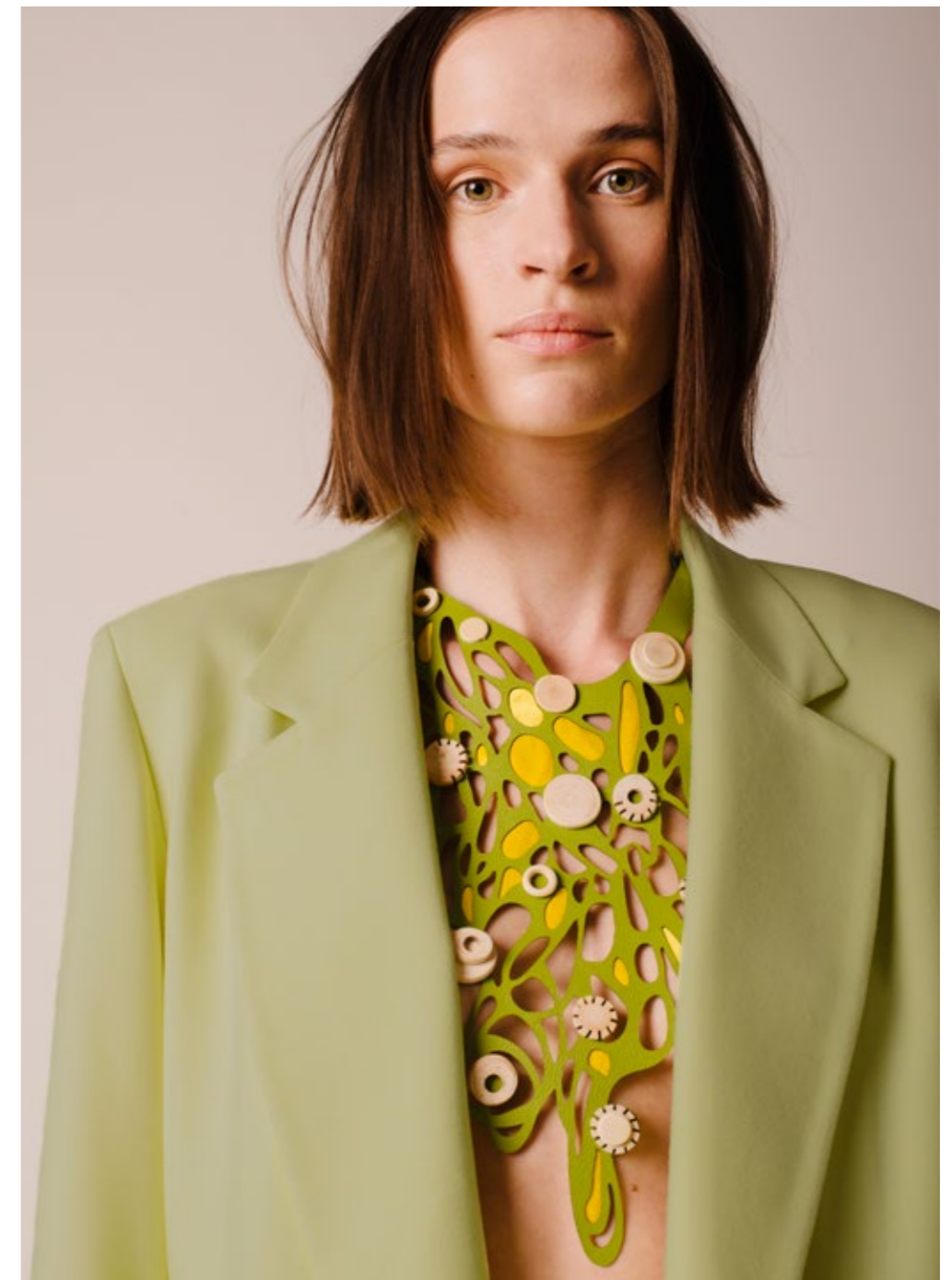
*Organic*  
grande collana  
larga

Grande collana che si ispira ad alcune specie di licheni del nord America dalla forma "organica" e traforata. Disponibili in due versioni: larga, in nero o lunga asimmetrica, in differenti colori. Realizzata in *Apple Skin* tagliata laser e applicazioni in legno chiaro.



*Organic*  
lunga collana  
asimmetrica

Lunghe collane realizzate in *Apple Skin* tagliata laser e applicazioni in legno chiaro. Disponibili in versioni colore differenti: nera con inserti multicolore, bordeaux con inserti fuxia/arancio e verde, con inserti giallo limone.





*variante grande  
in nero*



*variante lunga  
in nero e inserti  
multicolore*



*variante lunga  
in bordeaux e inserti  
fuxia e arnacio*



*variante lunga  
in verde e inserti  
giallo limone*



*variante doppia:  
collana grande a  
doppio strato in  
verde e nero + collana  
da schiena in nero.*

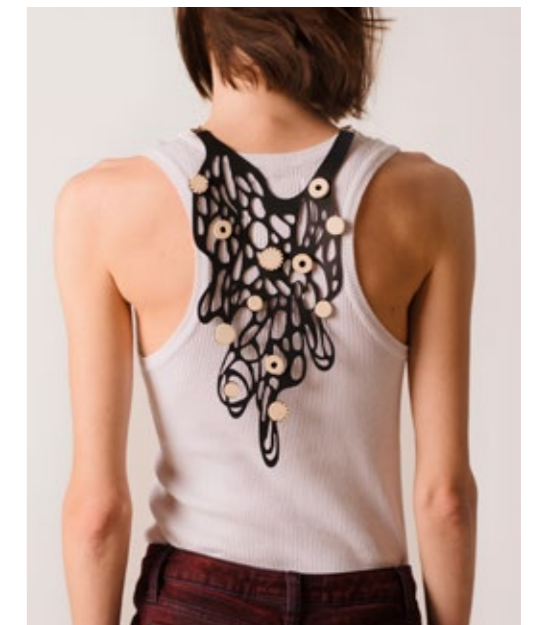
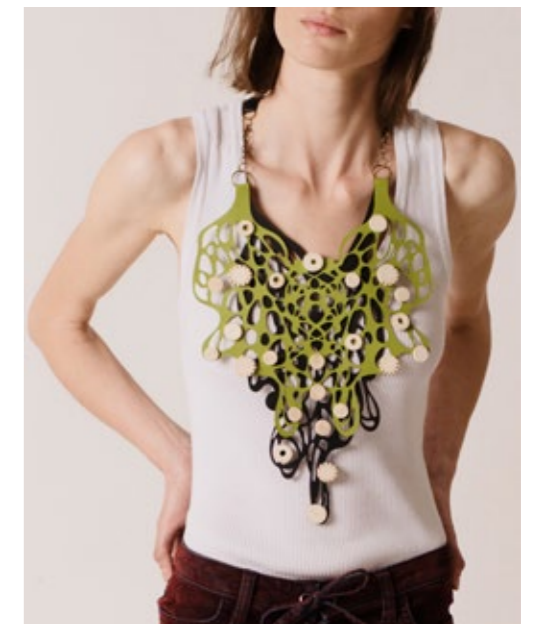


## *Organic + Back* collane unite

Grandi collane unite che vestono il busto e la schiena. Il concetto nasce dall'idea di organismo in espansione come una trama cellulare che si espande sul corpo.

Realizzate in *Apple Skin* tagliata laser e applicazioni in legno.

La parte frontale è nera/verde, la collana "back", in nero, può essere staccata e portata singola sul davanti.





### *Colletto fiorito* girocollo decorativo

Ricco colletto realizzato su base in *Apple Skin*,  
ecopelle di mela tagliata laser su cui sono applicate  
forme sovrapposte di corolle di fiori dello stesso  
materiale nei colori a contrasto nero/oro e  
tessere di legno chiaro. Sono disponibili orecchini  
e anelli abbinati.  
Chiusura con calamita.





***Suoni di fiori***  
orecchini asimmetrici

Orecchini "fioriti" realizzati con elementi a forma di corolle di fiori su base in *Apple Skin* tagliata laser nei colori nero/oro. Le tessere in legno chiaro arricchiscono gli orecchini asimmetrici a uno e a quattro elementi. Abbinabili al "Colletto fiorito"





### *Ghirlanda di fiori* collana lunga

Collana lunga dal sapore vintage realizzata con elementi a blocchi intagliati a forma di fiori in *Apple Skin*, ecopelle di mela tagliata laser. Disponibile nei colori a contrasto (nero/verde, nero/giallo, nero/arancio, nero/rosso e nero/oro) e tessere di legno chiaro applicate. Disponibili anche orecchini e anelli abbinati nelle stesse varianti colore.





*Pendente di fiori*  
girocollo  
su cerchio in metallo

Dal cerchio in metallo cromato nickel free pende la composizione fiorita realizzata su base in *Apple Skin*, tagliata laser. Le forme di corolle di fiori applicate dello stesso materiale possono essere nelle varianti colore nero/verde, nero/giallo, nero/arancio, nero/rosso, nero/oro, con l'aggiunta di tessere in legno chiaro. Orecchini e anelli abbinati nelle stesse varianti cromatiche.





## Suono di fiori orecchini in pelle di mela colore

Orecchini "fioriti" realizzati con elementi a forma di corolle di fiori su base in *Apple Skin* tagliata laser nei colori a contrasto nero/verde, nero/giallo, nero/arancio, nero/rosso, nero/oro.  
Le tessere in legno chiaro arricchiscono gli orecchini disponibili in differenti versioni: a due, tre o quattro corolle. Adatti a lobi forati con elementi di chiusura nickel free.



variante a 3 corolle



variante a 4 corolle



variante a 2 corolle





## *Spille fiorite in pelle di mela*

Grandi spille realizzate con elementi su base in *Apple Skin* tagliata laser a forma di fiori e tessere in legno chiaro in rilievo. Disponibili in due formati diversi con fiori sovrapposti nei colori a contrasto nero/verde, nero/giallo, nero/arancio, nero/rosso e nero/oro. Abbinabili agli orecchini e anelli della stessa collezione.



*variante larga*



*variante lunga*



### *Mano fiorita* anello/bracciale

Anello/bracciale altamente decorativo realizzato con elementi su base in *AppleSkin*, e copelle di mela tagliata laser con applicazioni a forma di corolle di fiori dello stesso materiale nei colori a contrasto nero/verde, nero/giallo, nero/arancio, nero/rosso e tessere di legno. Chiusura del bracciale elastica e regolabile.





## *Fior d'Anello* in pelle di mela

Anelli a una o due corolle realizzati con elementi su base in *Apple Skin* tagliata laser. Su di essa sono applicate forme di corolle di fiori dello stesso materiale nei colori a contrasto nero/oro, nero/verde, nero/giallo, nero/arancio, nero rosso) e tessere in legno chiaro in rilievo.



*variante a 2 corolle*

*variante una corolla*



### *Foglia di mela* collana traforata

Grande collana con traforate realizzata in *Apple Skin* tagliata laser e tessere in legno applicate. Disponibili nelle versioni verde e nera. Orecchini coordinati.





## Orecchini Foglia di mela in pelle di mela

Orecchini pendenti traforati a forma di foglia  
realizzati in *Apple Skin* tagliata laser con piccole  
tessere in legno chiaro applicate.

*variante lunghi*



*variante corti*

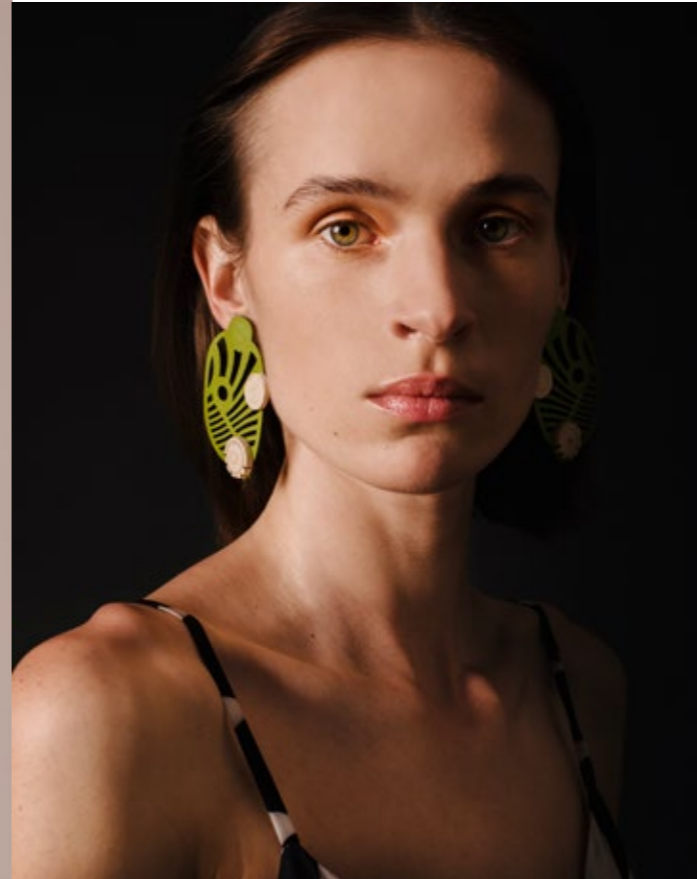




### *Optical collana* in pelle di mela

Collane dal disegno optical decisamente anni "70". Realizzate in *Apple Skin* tagliata laser con applicazioni in legno chiaro. Disponibili nelle versioni nera e bordeaux con inserti fuxia/arancio.





## Orecchini Optical in pelle di mela

Orecchini dal disegno optical anni "70" realizzati in *Apple Skin* taglio laser con applicazioni in legno chiaro. Disponibili nelle versioni nera, nera con inserto rosso, verde e oro con tessere in legno carbonizzato.





## Orecchini Egg in pelle di mela

Orecchini dal disegno ovoidale realizzati in *Apple Skin* taglio laser con applicazioni in legno chiaro. Disponibili nelle versioni in nero, nero con inserti colore arancio e fuxia o oro con tessere in legno carbonizzato.





## Legno Disidratato

La materia leggerissima, dai riflessi argentei di questo legno particolare raccolto ad alta quota lavorato dal tempo e dal gelo, rinasce nelle composizioni a grandi tessere di anelli, collane e orecchini etnici ed eleganti.





### *Sioux collana* in legno disidratato

Collana lunga con pastiglie pendenti oblunghe in legno disidratato trattenute da una catenella in metallo brunito nickel free. Le tessere, leggerissime e dalle venature in evidenza, ciondolano in una composizione dal forte sapore tribale dai colori grigio argenteo e tortora.

Orecchini e anelli coordinati.





## *Sioux orecchini* in legno disidratato

Appariscenti orecchini pendenti con pastiglie in legno disidratato in differenti versioni. Le tessere, leggerissime e dalle venature in evidenza, non appesantiscono il lobo e risaltano sull'incarnato per il loro particolare colore grigio argenteo per un effetto tribale e raffinato al tempo stesso.

*variante 2+2*



*variante 3+3*



*variante 4+2*





## *Sioux anelli* in legno disidratato

Anelli realizzati con tessere sovrapposte in legno disidratato dalle forme tonde o oblunghe. Il colore grigio argenteo, reso unico dal tempo e dagli agenti atmosferici naturali, hanno trasformato l'aspetto di questo legno "raro" rendendolo leggerissimo.

*varianti 3 tessere  
orizzontali*



*variante 2 tessere  
verticali*





---

**[www.wearablenature.it](http://www.wearablenature.it)**

Info [info@wearablenature.it](mailto:info@wearablenature.it)

Press [press@wearablenature.it](mailto:press@wearablenature.it)

FB [@ElenaCapraWearableDesign](https://www.facebook.com/ElenaCapraWearableDesign)

IG [@ecwearabledesign](https://www.instagram.com/ecwearabledesign)

WhatsApp e T. +39 349 33 62 845