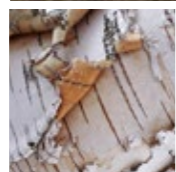
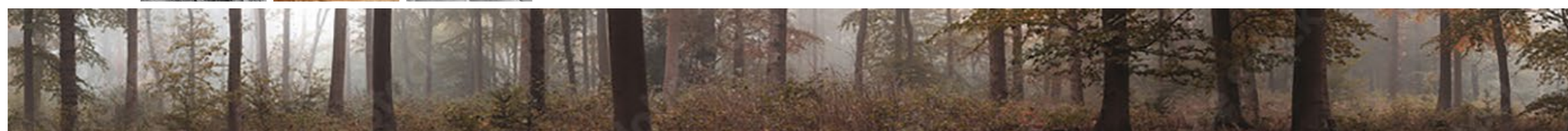
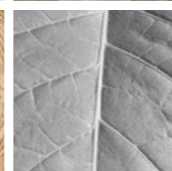
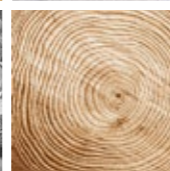
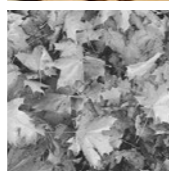
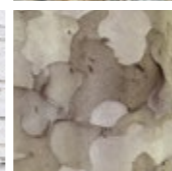
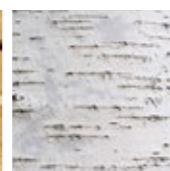
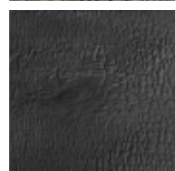
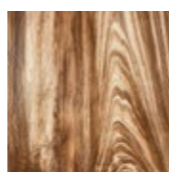
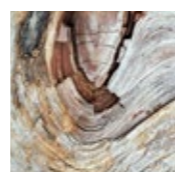
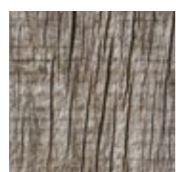



ELENACAPRA
WEARABLE NATURE



Collezioni:

pag.	1	Corteccia di Platano
pag.	25	Corteccia di Betulla
pag.	35	Solo Legno
pag.	51	Laser cut
pag.	71	One of a Kind
pag.	91	Shou Sugi Ban
pag.	105	Pelle di Mela
pag.	149	Legno disidratato



Sogno di una giornata nel bosco autunnale

Così nasce **EC Wearable Nature** con l'obiettivo di rendere indossabile ciò che offre Madre Natura.

Walking on the Wood, grazie a EC Wearable Nature rami, foglie e cortecce proseguono il loro ciclo vitale diventando un Atlante della botanica tutto da indossare.

Scultorei gioielli e capi d'abbigliamento *tout court* frammentano e raccontano il rito di riappropriazione della materia più autentica in un tripudio di trame, colori e geometrie.

Elena Capra, il cui background formativo si fonda sulla progettualità, grazie a EC Wearable Nature esprime la sua creatività nella realizzazione di oggetti unici che nascono nel laboratorio alle pendici del Monte Bianco. Slow fashion, autenticità e sostenibilità si intersecano nelle tessere **one piece only** tutte lavorate a mano con l'obiettivo di rendere chi le possiede un promotore di eleganza e ricercatezza.

Filosofia

EC Wearable Design è il primo brand di upcycling naturalmente immersivo.

Tutte le sfaccettature della natura ispirano l'attività creativa della designer che le omaggia con la realizzazione di micro sculture indossabili. Legni, foglie e cortecce diventano un'Enciclopedia botanica da esplorare nella quotidianità apprezzandone il forte contenuto materico e le linee grafiche capaci di sorprendere e incantare. Ogni creazione è formata da tessere frutto di tecniche sperimentali alle quali la designer, che vanta un'esperienza pluriennale e un background formativo settoriale, si avvicina ogni giorno con estro e dedizione nel suo laboratorio. *One piece only* che valorizzano l'incontro tra originalità estetica e l'unicità di chi li indossa.

Platano è maestosità

Collane, orecchini e gilet prendono vita grazie all'irregolare corteccia di platano. Texture rugose e cromie cozy proteggono e avvolgono così come la grandiosità delle loro origini in natura.





Platanus

È una serie di collane formate da tessere irregolari in corteccia di platano montate su una rete di tulle elasticizzato nero (varianti lunga o larga) o con collegamenti in fettuccia in raso (varianti media e piccola). Le tessere sono mobili e consentono alle collane di adattarsi e seguire perfettamente la forma del corpo. Ogni elemento, sul retro, è rifinito in velluto alcantara per un maggiore comfort sulla pelle. Chiusura regolabile realizzata con nastro di raso da annodare dietro al collo o con catenelle in metallo brunito nickel free.



Platanus lunga

Platanus



Platanus larga



Platanus media



Platanus piccola



Platanus Back
collana da schiena
+ ***Platanus Lunga***

Collana/gioiello da schiena dall'effetto "vertebra" da unire alla collane della stessa collezione, "Platanus Lunga", nella versione con catenelle in metallo brunito nickel free. Le due collane sono formate da tessere irregolari in corteccia di platano montate su una rete di tulle elasticizzato nero. Ogni elemento, sul retro, è rifinito in velluto alcantara per un maggiore comfort sulla pelle. "Platanus Lunga", in questa versione, può essere staccata da "Platanus Back" e portata singolarmente.





Platanus cravatta con cerchio in metallo

Lunga collana "cravatta" montata su cerchio in metallo cromato nickel free. La cravatta è formata da tessere irregolari in corteccia di platano montate su rete di tulle elasticizzato nero.

Ogni elemento, sul retro, è rifinito in velluto alcantara per un maggiore comfort sulla pelle. La cravatta è corredata di cordino a coda di topo nero elasticizzato per diversificarne la portabilità.





Octopus

Collana lunga in corteccia di platano realizzata con tessere grandi (corpo centrale) e piccole (elementi pensili) montate su morbido tessuto jersey elasticizzato. La sua lunghezza è regolabile.





Platanus gilet

La trama decorata è composta da tessere in corteccia di platano disposte a mosaico su una rete in tulle elastico e rifinite sul retro in morbido alcantara nero. Per coloro che non vogliono passare inosservati il gilet può essere indossato da solo come un top oppure in sovrapposizione a t-shirt, camicie e dolcevita. Regolabile e adattabile ad ogni body shape le sue chiusure sono in metallo brunito.

Capo realizzabile su richiesta.
Per info info@wearablenature.it.





Barré

Collana realizzata con strisce di tessuto (chiffon nero) stratificate ad elementi in corteccia di platano traforata.
Chiusura regolabile in cordino elastico di lycra.





Platanus orecchini in corteccia platano

Orecchini realizzati in corteccia di platano per lobi con foro (unghia e farfalla nickel free) in diversi modelli (con e senza strass neri o con piccole borchie in metallo brunito). Tutti gli elementi in corteccia sono rifiniti sul retro in velluto alcantara nero.



orecchini a due elementi

Platanus orecchini



orecchini lunghi



*orecchini a cinque elementi
con borchie*



*orecchini a sette elementi
con strass neri*



Platanus collier girocollo

Collana-girocollo realizzata su una base in tessuto con tessere irregolari in corteccia di platano e pendenti con catenelle sottili in ottone brunito (nickel free).





Platanus bracciali

Polsiere in corteccia realizzate con tessere oblunghe di differenti altezze. Le tessere sono disposte su una rete in tulle elastico e rifinite sul retro in morbido alcantara nero. Chiusura regolabile con elementi in metallo brunito.



variante grande



variante media



*variante piccola
con strass neri*

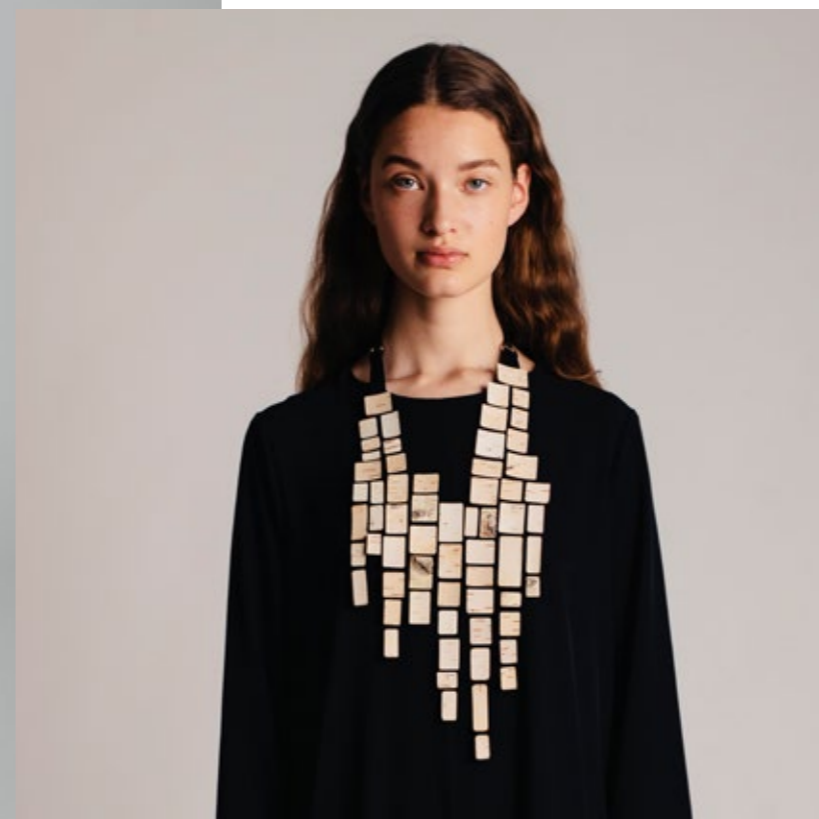
Betulla è eleganza

Collane, cravatte e orecchini vengono composti con le tessere squadrate ricavate dalla corteccia di betulla. Nota per le mille sfaccettature del suo bianco, veste con leggerezza e rigore enfatizzando l'innata eleganza.



Big Beth

È una grande collana asimmetrica realizzata con tessere mobili in corteccia di betulla, selezionate e sagomate in forme quadrate con angoli arrotondati. Le tessere sono montate su un morbido tessuto in lycra anallergico che rimane a contatto con la pelle.





Cravatte Beth collane lunghe e corte

Le collane lunghe e corte sono realizzate con tessere di corteccia di betulla che vengono selezionate e sagomate in forme quadrate e, a seguito, montate su morbido tessuto in neoprene riciclato nero.



cravatta lunga



cravatta corta



Mondrian
collane in corteccia
di Betulla

La collana è realizzata con tessere omonime, selezionate e sagomate in forme quadrate e montate su morbido tessuto in neoprene nero traforato. Disponibile in "nero" e "dettagli in tessuto rosso". Anche disponibile nella versione "MONDRIAN CRAVATTA".

Mondriann cravatta



Mondriann collana



Orecchini in corteccia di Betulla

Orecchini pendenti realizzati su una base in tessuto con elementi rettangolari in corteccia di betulla. Possono essere abbinati alle collane della collezione "Betulla". Pensati per lobi con fori (unghia e farfalla nickel free) sono leggeri e decorativi.



*versione
lunga lineare "1"*



versione "2"



versione "3"

Legno è calore

Vitale e contemporaneo, i rami caduti rinascono grazie ai cerchi concentrici che mappano il passare del tempo. Collane, orecchini, anelli e iconici capi d'abbigliamento rappresentano simbolicamente *la joie de vivre*.





Anelli in legno chiaro e in legno carbonizzato

Realizzati con tessere tonde ottenute dalla sezione di rami provenienti da diverse essenze. Grazie alla tecnica Shou Sugi Ban le tessere sono trattate con una finitura che non altera l'aspetto del materiale, rendendole setose al tatto e antimacchia.



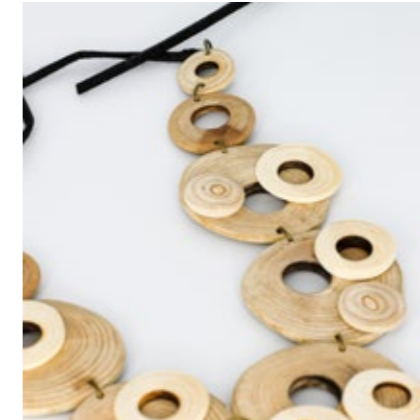
*varianti a una o due tessere
sovrapposte con e senza
intagli e versione a due tessere con
specchietto per le due tipologie,
legno chiaro e legno carbonizzato.*



Grappolo collana in legno naturale o colore

Collana in legno composta da tessere rotonde di legno assemblate a grappoli. Disponibile anche nelle versione colore blu o giallo e in legno carbonizzato. Le piastrelle sono unite tra loro da minuterie in metallo brunito che permettono il movimento dei singoli elementi sulle curve del corpo.





Gibol girocollo
in legno naturale
o carbonizzato

Collana in legno composta da tessere rotonde di legno assemblate a grappoli. Disponibile anche nelle versione colore blu o giallo e in legno carbonizzato. Le piastrelle sono unite tra loro da minuterie in metallo brunito che permettono il movimento dei singoli elementi sulle curve del corpo.





mono



due elementi



tre elementi



cinque elementi



*asimmetrici
con catenella*



Grappolo orecchini in legno chiaro

Orecchini realizzati in legno e in diverse varianti cromatiche e dimensioni. Sono disponibili in diversi formati: "Mono" (venduto singolo) o progettati in coppia con varianti a due, tre, cinque elementi e, infine, asimmetrici a due elementi. Disponibili anche nella versione GRAPPOLO LEGNO CARBONIZZATO e GRAPPOLO in blu.



Grappolo orecchini in legno blu

mono



due elementi



tre elementi



cinque elementi



*asimmetrici
con catenella*



Orecchini realizzati in legno e in diverse varianti cromatiche e dimensioni. Sono disponibili in diversi formati: "Mono" (venduto singolo) o progettati in coppia con varianti a due, tre, cinque elementi e, infine, asimmetrici a due elementi. Disponibili anche nella versione GRAPPOLO in LEGNO CHIARO e LEGNO CARBONIZZATO.



"Spot" orecchini in legno chiaro

Semplici orecchini "bottone" in legno chiaro asimmetrici (uno tondo e uno con intagli) dalla texture concentrica in evidenza. Tondi e leggeri, coprono tutto il lobo. Per lobi forati con perno nickel free.





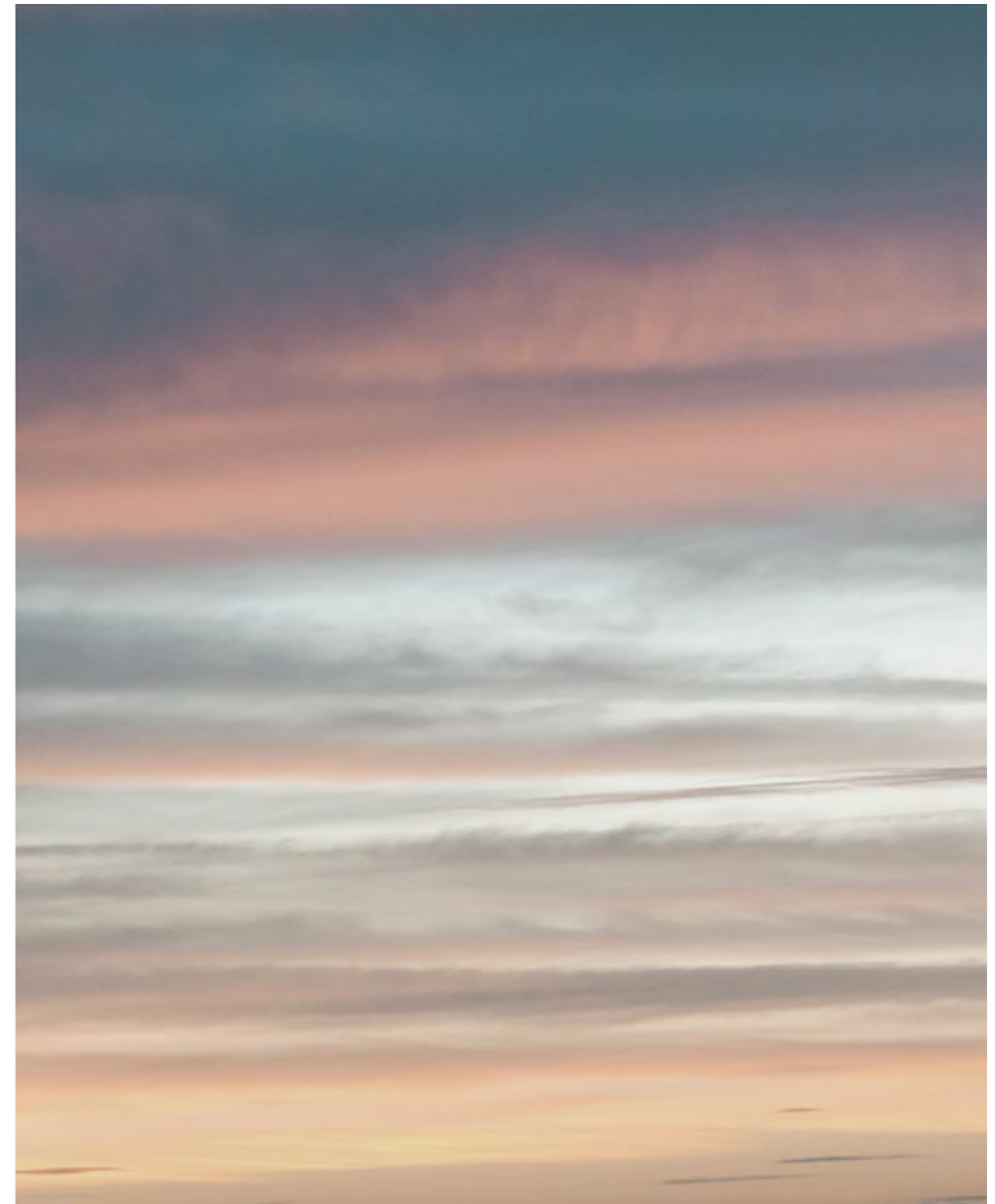
Tic Tac
collana in legno chiaro

Collana in legno chiaro (varie essenze) composta da tessere tonde lisce, dentellate e sovrapposte. Le tessere sono unite tra loro da minuterie in metallo cromato nickel free.



Laser cut

I tessuti etici incontrano le materie di EC Wearable Design fondendosi in armoniche forme a fior di pelle adatte ad ogni body shape.



Déco Piccola collana lunga con frange

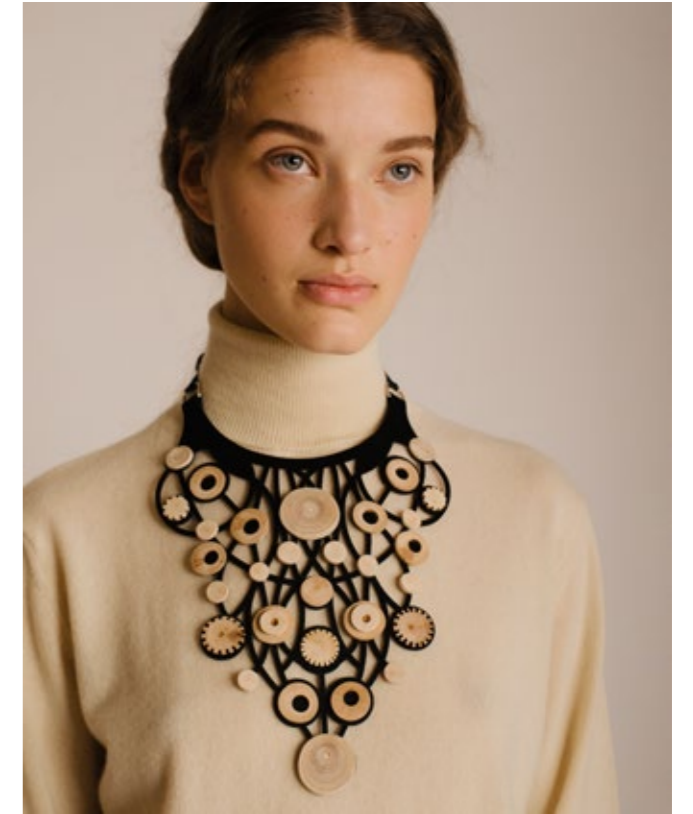
Collana lunga con frange su base in neoprene riciclato "tagliato al laser" dal sapore retrò. Su di essa sono applicate tessere di legno tonde di diverse essenze e dimensioni, levigate, elaborate con tagli o fori e talvolta sovrapposte.

Disponibile anche nella versione "DÉCO GRANDE".



Déco Grande collana larga

È una grande collana su base in neoprene riciclato "tagliato al laser" dal sapore retrò. Su di essa sono applicate tessere di legno tonde di diverse essenze e dimensioni, levigate, elaborate con tagli o fori e talvolta sovrapposte.



Déco piccola

Déco grande



Big Time
collana extra grande
tagliata al laser

Collana molto grande su base in neoprene riciclato tagliato al laser con disegno traforato composto dall'intersezione di cerchi. Su di essi sono applicate tessere tonde di diverse essenze e dimensioni, levigate e elaborate con tagli o fori e talvolta sovrapposte. Disponibile anche nella versione TIME e LITTLE TIME. Il suo design è ispirato alla canzone dei Pink Floyd "Time" ("I momenti che fanno scivolare via una giornata noiosa"...).



Time
collana grande
tagliata al laser

Girocollo realizzato su base in neoprene "taglio laser" con disegno traforato composto dall'intersezione di cerchi. Su di essi sono applicate tessere tonde di diverse essenze e dimensioni, levigate e elaborate con tagli o fori e talvolta sovrapposte. Disponibile anche nella versione con inserti di stoffa blu e nelle versioni BIG TIME e LITTLE TIME. Il suo design è ispirato alla canzone dei Pink Floyd "Time" ("I momenti che fanno scivolare via una giornata noiosa...").





Little Time collana girocollo

Girocollo realizzato su base in neoprene "taglio laser" con disegno traforato composto dall'intersezione di cerchi. Su di essi sono applicate tessere tonde di diverse essenze e dimensioni, levigate e elaborate con tagli o fori e talvolta sovrapposte. Disponibile anche nelle versioni colore con inserti in stoffa in giallo o blu. Il suo design è ispirato alla canzone dei Pink Floyd "Time" ("I momenti che fanno scivolare via una giornata noiosa"...).





Il Più Lungo mono orecchino

Mono orecchino dalle lunghissime frange realizzato in stoffa tagliata a laser con inserti in legno chiaro. Solo per lobi forati. Disponibile anche nella versione più corta.



variante corta



Meduse collane tagliate laser

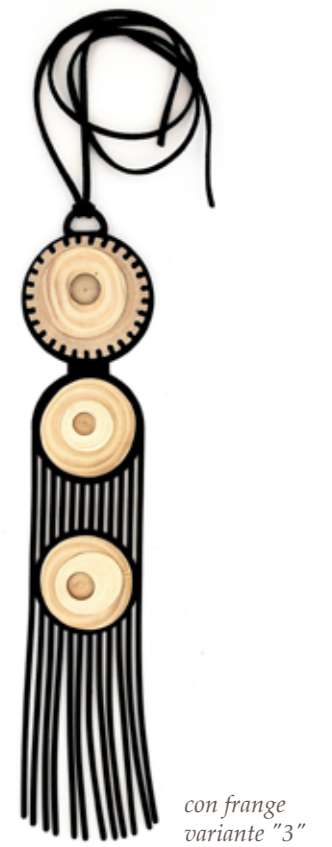
Lunghi pendenti realizzati su una base di tessuto "tagliato al laser" con o senza frange. Su di essi sono applicate tessere di legno rotonde grandi e/o piccole, levigate, elaborate con tagli o buchi e talvolta sovrapposte.
I pendenti sono disponibili in diverse versioni.



con frange
variante "1"



con frange
variante "2"



con frange
variante "3"



corta
variante "4"



corta
variante "5"



Girocolli taglio laser

Collier one piece only realizzati su una base in morbido tessuto tagliato al laser con decorazioni applicate.



variante "1"
con inserti in legno



variante "2"
con inserti in legno



*variante con inserti
corteccia di platano*



Orecchini Tagliati Laser "Meduse"

Orecchini disponibili in diverse varianti, alcune delle quali abbinabili alle collane della stessa collezione (Meduse). Gli elementi vengono montati su una base in tessuto "a fior di pelle" tagliato a laser. Solo per lobi forati.



Mesuse grandi



variante piccola "1"



variante piccola "2"



variante piccola senza frange "3"



**Orecchini Tagliati Laser
"Déco" e "Time"**

Orecchini disponibili in diverse varianti, alcune delle quali abbinabili alle collane della stessa collezione ("Laser Cut", Déco, Little Déco e Meduse). Gli elementi vengono montati su una base in tessuto "a fior di pelle" tagliato a laser. Solo per lobi forati.



Déco



Time

One of a Kind

L'estro si sbizzarrisce in insolite creazioni: collane-bikini, magneti multiuso e green couture 100% sostenibile per un'offerta custom made e personalizzata.





Magneti in legno chiaro

Tessere tonde di vari diametri, intagliate, forate e ricavate da sezioni di rami dalle differenti essenze. Le tessere calamitate non rovinano le stoffe con fori e possono essere applicate sugli abiti, sui capelli o sui foulard lasciando libero spazio alla creatività. Acquistabili in numero minimo di 2 assortiti.

Si consiglia l'utilizzo su tessuti leggeri.

*Acquistabili in numero
di 2, 5 o 9 assortiti*





Bikini legno
collana in legno chiaro

Collana da allacciare come un bikini con elementi in legno di diverse essenze e dimensioni. Le tessere rotonde, sono mobili per adattarsi alla forma del corpo unite tramite elementi metallici nickel free. Disponibile nella versione legno chiaro o legno carbonizzato.





Bikini Corteccia Lunga
collana in corteccia
di Platano

Collana da annodare come un bikini con tessere sagomate in corteccia di platano.
Le piastrelle sono montate su un tessuto a maglia elastica color vinaccia che garantisce morbidezza, vestibilità e comfort.



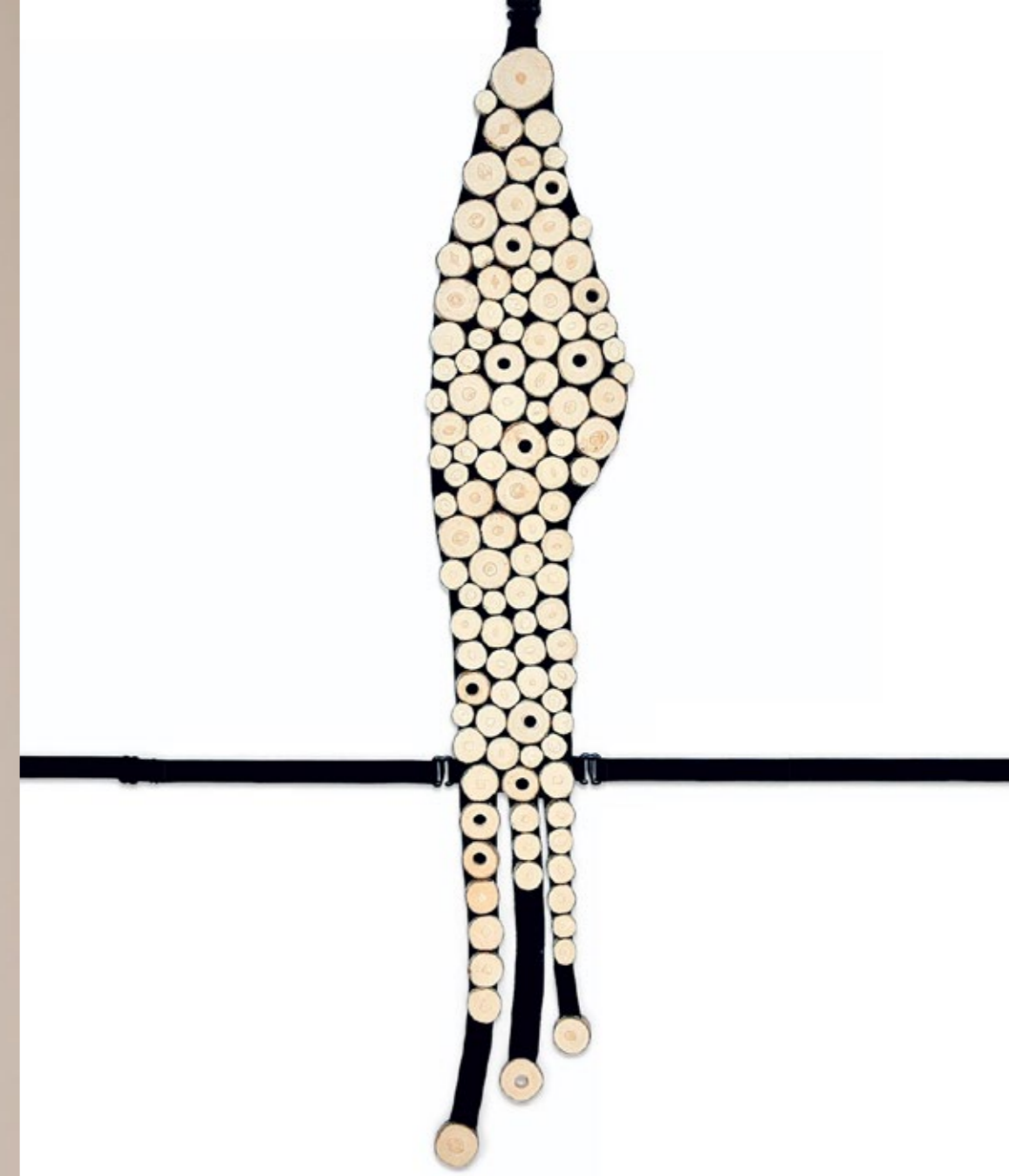


Bikini collana in legno su stoffa

Collana da annodare come un bikini con elementi in legno di diverse essenze e dimensioni. Le tessere rotonde, arricchite da borchie ed elementi metallici nickel free, sono montate su tessuto a maglia elastica nera per garantire morbidezza, vestibilità e comfort.



*variante con borchie
e inserti in metallo cromato*



One Boob accessorio asimmetrico

Accessorio asimmetrico (da portare sul lato sinistro del corpo) da allacciare come un bra. E' composto da un mosaico di piccole tessere tonde in legno applicate sulla base sagomata in morbido tessuto elastico. Questo "oggetto da indossare" è in grado di trasformare le linee e la percezione di un abito diventandone parte integrante ed enfatizzando le forme del seno e del punto vita.



Trame d'Albero gilet

La trama del legno viene tagliata a laser dando vita a morbidi intrecci e sinuosi disegni traforati. Per coloro che non vogliono passare inosservati il gilet può essere indossato da solo come un top oppure in sovrapposizione a t-shirt, camicie e dolcevita. Regolabile e adattabile ad ogni body shape le sue chiusure sono in metallo brunito. Disponibile anche nella versione non traforata con fondo colore a contrasto verde salvia.





Mosaico
cintura in legno

Cintura in legno alta in morbido tessuto sagomato e decorato con tessere tonde in legno chiaro, composte a mosaico, provenienti da rami di diverse essenze e dimensioni.





Fior d Pigna
collana barocca

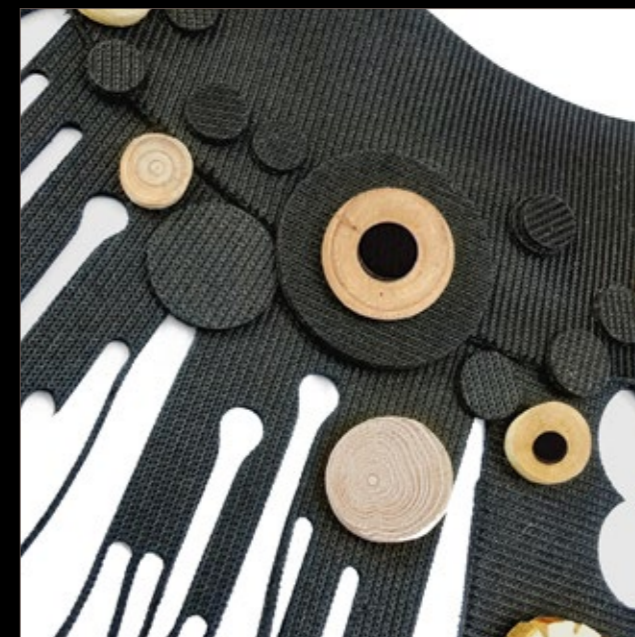
Le pigne di pino silvestre sono l'elemento perfetto per la nascita di una collana dal taglio barocco. Utilizzando solamente la loro parte inferiore, quella più coesa, esplodono in un'evoluzione creativa altamente ornamentale.





Sfreedom

Controforme da indossare. Collana eco-friendly che nasce dagli scarti di lavorazione delle collezioni "Laser cut". Dalla forma geometrica del grande colletto circolare pendono elementi di scarto sovrapposti, fortemente grafici e decorativi grazie anche alle tessere tonde, elemento distintivo di EC Wearable Design.



Shou Sugi Ban

Pochi conoscono l'antica tecnica giapponese che carbonizza in superficie la materia dando vita ad un nero vellutato, intenso, naturale e piacevole al tatto. L'intervento del fuoco regala forza ed energia a coloro che decidono di indossarla.





Grappolo
collana in legno
carbonizzato



Collana in legno carbonizzato composta da tessere rotonde assemblate a grappoli. Disponibile anche nella versione in legno naturale chiaro. Le piastrelle sono unite tra loro da minuterie in metallo brunito che permettono il movimento dei singoli elementi sulle curve del corpo. Disponibile anche nelle versioni blu e giallo.





Grappolo orecchini in legno carbonizzato

mono



due elementi



tre elementi



cinque elementi



*asimmetrici
con catenella*



Orecchini realizzati in legno e in diverse varianti cromatiche e dimensioni. Sono disponibili in diversi formati: "Mono" (venduto singolo) o progettati in coppia con varianti a due, tre, cinque elementi e, infine, asimmetrici a due elementi. Disponibili anche nella versione GRAPPOLO LEGNO CHIARO e GRAPPOLO in blu.



Grappolo
collana in legno
carbonizzato

Collane in legno carbonizzato realizzate con elementi in corteccia di platano carbonizzato (tecnica Shou Sugi Ban) rifinite, sul retro, in velluto alcantara. La chiusura regolabile è in nastro di raso.

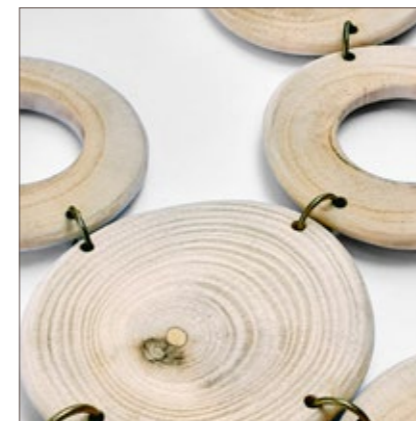


girocollo



variante a punta





Bikini legno
collana in legno
carbonizzato

Collana da allacciare come un bikini con elementi in legno carbonizzato di diverse essenze e dimensioni. Le tessere rotonde, sono mobili per adattarsi alla forma del corpo unite tramite elementi metallici nickel free. Disponibile anche nella versione legno chiaro.





un elemento



tre elementi

Leaves ciondoli in legno carbonizzato

Ciondoli con foglie rivestite di metallo e dipinte ad olio. Le stesse poi vengono incastonate in tessere rettangolari di legno carbonizzato a uno o più componenti.



Anelli in legno carbonizzato

Realizzati con tessere tonde ottenute dalla sezione di rami provenienti da diverse essenze. Grazie alla tecnica Shou Sugi Ban le tessere sono trattate con una finitura che non altera l'aspetto del materiale, rendendole setose al tatto e antimacchia.



*una tessera
con intagli*



due tessere semplici



*due tessere
con intagli "A"*



*due tessere
con intagli "B"*



*due tessere
con intagli "C"*



*due tessere
con specchio*



Corteccia di Platano
Corteccia di Betulla
Solo Legno
One of a Kind
Shou Sugi Ban

Pelle di mela

La pelle sintetica vegana - **Apple Skin** - ottenuta con gli scarti della lavorazione delle mele (bucce e torsoli) è protagonista in questa collezione in cui le forme tagliate laser si accendono di sovrapposizioni a colori.





Intrecci Liberty
grande collana lunga

Grandi collane d'effetto formate da linee dinamiche e sinuose in un intreccio vegetale da cui sbocciano i bottoni di legno chiaro a volte a forma di fiore. Realizzate in *Apple Skin* tagliata laser sono disponibili nelle versioni nera o verde laser semplici e bordeaux con strato aggiuntivo oro.



variante a due strati
bordeaux/oro



variante semplice
in nero



variante semplice
in verde



Orecchini Liberty in pelle di mela

Lunghi orecchini dalla linea sinuosa e con piccoli inserti in di legno chiaro.
Realizzati in *Apple Skin* tagliata laser.
Da abbinare alla grande collana "Liberty" nera.





Klimt collana grande in pelle mela

Collane realizzate in *Apple Skin*, ecopelle di mela tagliata laser dal design sinuoso a lobi pendenti. Le tessere di legno chiaro decorano la composizione creando rilievi. Disponibili nelle versioni girocollo e più lunga nei colori nero, con tessere in legno chiaro o su base dorata, con tessere a contrasto nere in legno carbonizzato.

*variante in oro con tessere
in legno carbonizzato*



variante in nero



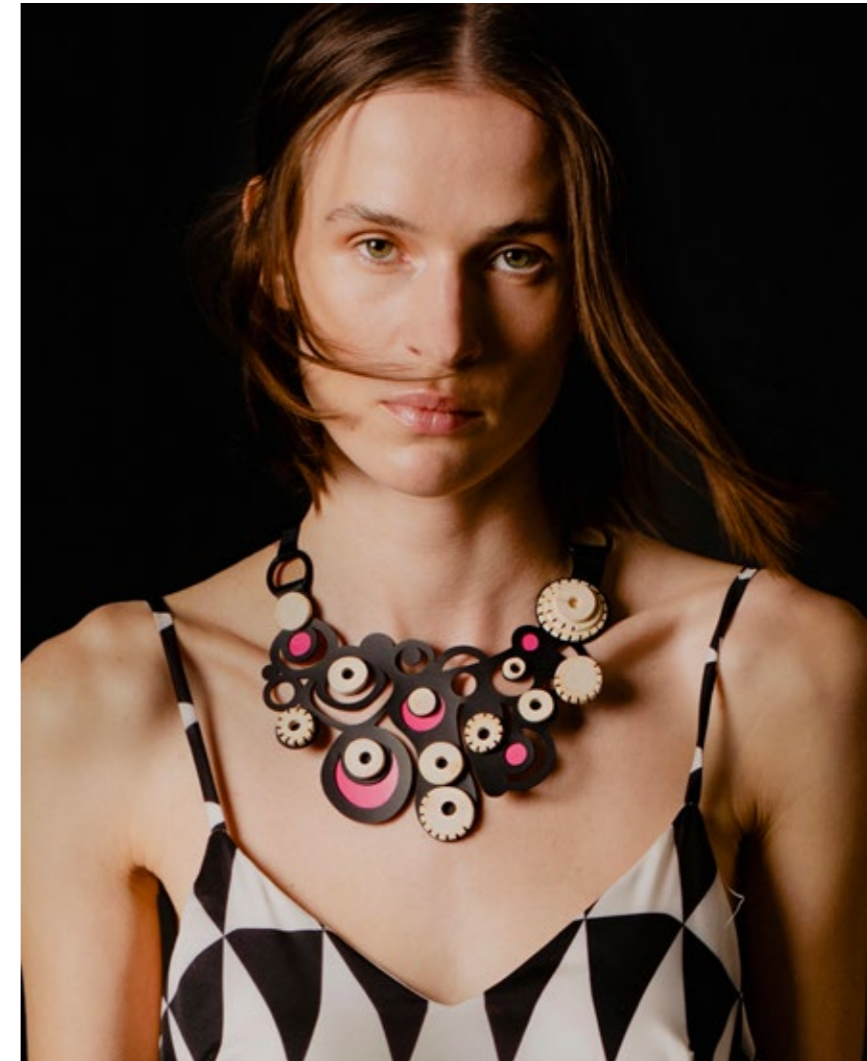
*variante oro e tessere in
legno carbonizzato*



*variante nera e tessere in
legno chiaro*

Klimt collana piccola girocollo

Collane realizzate in *Apple Skin*, ecopelle di mela tagliata laser dal design sinuoso a lobi pendenti. Le tessere di legno chiaro decorano la composizione creando rilievi. Disponibili nei colori nero, nero con inserti fuxia con tessere in legno chiaro o su base dorata, con chiusura a catenella e tessere a contrasto nere in legno carbonizzato.



*variante in nero
con inserti in
Pelle Mela fuxia*



Orecchini Klimt

Orecchini pendenti asimmetrici realizzati in *Apple Skin* da abbinare alle collane "*Klimt*" con piccole tessere in legno. Disponibili nelle versioni colore nero e bordeaux con tessere in legno chiaro e su base dorata, con tessere in legno carbonizzato.



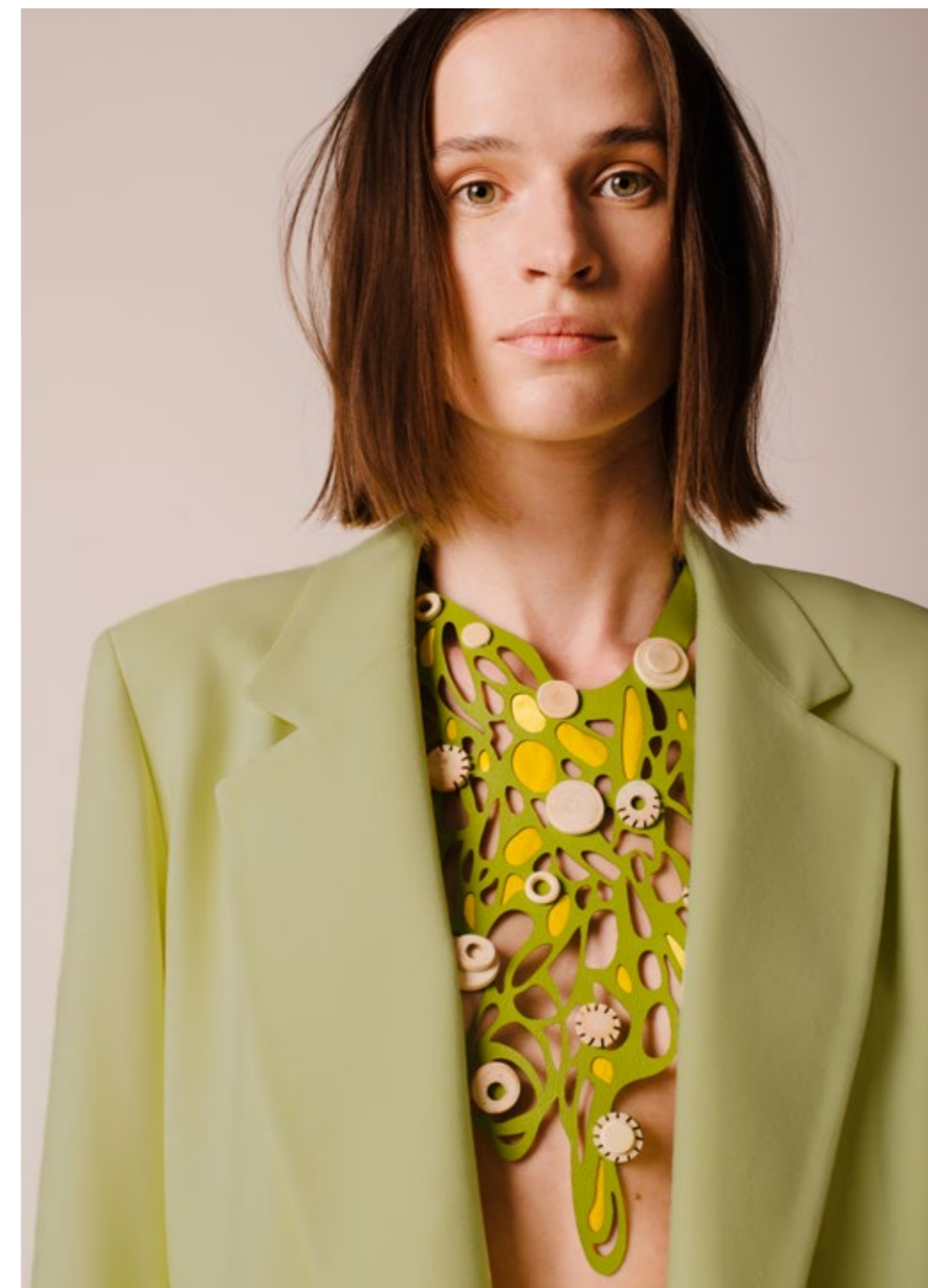
Organic
grande collana
larga

Grande collana che si ispira ad alcune specie di licheni del nord America dalla forma "organica" e traforata. Disponibili in due versioni: larga, in nero o lunga asimmetrica, in differenti colori. Realizzata in *Apple Skin* tagliata laser e applicazioni in legno chiaro.



Organic
lunga collana
asimmetrica

Lunghe collane realizzate in *Apple Skin* tagliata laser e applicazioni in legno chiaro.
Disponibili in versioni colore differenti: nera con inserti multicolore, bordeaux con inserti fuxia/arancio e verde, con inserti giallo limone.





*variante grande
in nero*



*variante lunga
in nero e inserti
multicolore*



*variante lunga
in bordeaux e inserti
fuxia e arnacio*



*variante lunga
in verde e inserti
giallo limone*



*variante doppia:
collana grande a
doppio strato in
verde e nero + collana
da schiena in nero.*

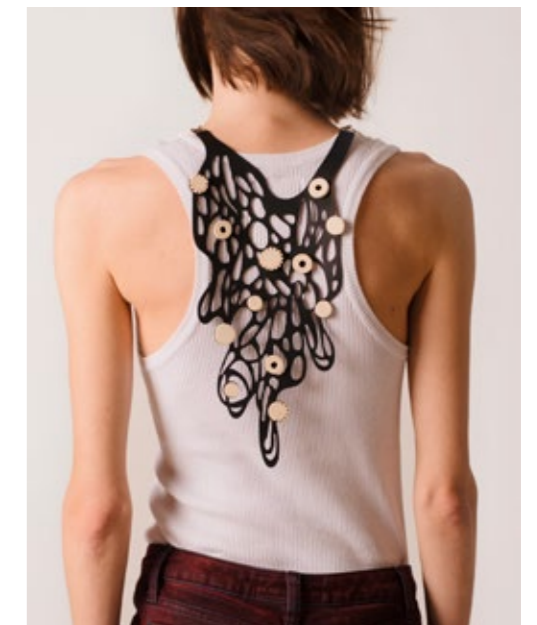
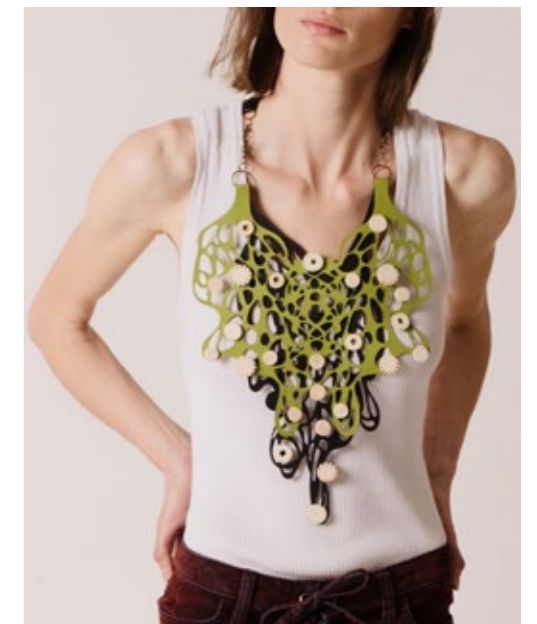


Organic + Back collane unite

Grandi collane unite che vestono il busto e la schiena. Il concetto nasce dall'idea di organismo in espansione come una trama cellulare che si espande sul corpo.

Realizzate in *Apple Skin* tagliata laser e applicazioni in legno.

La parte frontale è nera/verde, la collana "back", in nero, può essere staccata e portata singola sul davanti.





Colletto fiorito girocollo decorativo

Ricco colletto realizzato su base in *Apple Skin*,
ecopelle di mela tagliata laser su cui sono applicate
forme sovrapposte di corolle di fiori dello stesso
materiale nei colori a contrasto nero/oro e
tessere di legno chiaro. Sono disponibili orecchini
e anelli abbinati.
Chiusura con calamita.





Suoni di fiori
orecchini asimmetrici

Orecchini "fioriti" realizzati con elementi a forma di corolle di fiori su base in *Apple Skin* tagliata laser nei colori nero/oro. Le tessere in legno chiaro arricchiscono gli orecchini asimmetrici a uno e a quattro elementi. Abbinabili al "Colletto fiorito"





Ghirlanda di fiori collana lunga

Collana lunga dal sapore vintage realizzata con elementi a blocchi intagliati a forma di fiori in *Apple Skin*, ecopelle di mela tagliata laser. Disponibile nei colori a contrasto (nero/verde, nero/giallo, nero/arancio, nero/rosso e nero/oro) e tessere di legno chiaro applicate. Disponibili anche orecchini e anelli abbinati nelle stesse varianti colore.





Pendente di fiori
girocollo
su cerchio in metallo

Dal cerchio in metallo cromato nickel free pende la composizione fiorita realizzata su base in *Apple Skin*, tagliata laser. Le forme di corolle di fiori applicate dello stesso materiale possono essere nelle varianti colore nero/verde, nero/giallo, nero/arancio, nero/rosso, nero/oro, con l'aggiunta di tessere in legno chiaro. Orecchini e anelli abbinati nelle stesse varianti cromatiche.





Suono di fiori orecchini in pelle di mela colore

Orecchini "fioriti" realizzati con elementi a forma di corolle di fiori su base in *Apple Skin* tagliata laser nei colori a contrasto nero/verde, nero/giallo, nero/arancio, nero/rosso, nero/oro.
Le tessere in legno chiaro arricchiscono gli orecchini disponibili in differenti versioni: a due, tre o quattro corolle. Adatti a lobi forati con elementi di chiusura nickel free.



variante a 3 corolle



variante a 4 corolle



variante a 2 corolle



variante larga

Spille fiorite in pelle di mela

Grandi spille realizzate con elementi su base in *Apple Skin* tagliata laser a forma di fiori e tessere in legno chiaro in rilievo. Disponibili in due formati diversi con fiori sovrapposti nei colori a contrasto nero/verde, nero/giallo, nero/arancio, nero/rosso e nero/oro.



variante lunga



Mano fiorita anello/bracciale

Anello/bracciale altamente decorativo realizzato con elementi su base in *AppleSkin*, e copelle di mela tagliata laser con applicazioni a forma di corolle di fiori dello stesso materiale nei colori a contrasto nero/verde, nero/giallo, nero/arancio, nero/rosso e tessere di legno. Chiusura del bracciale elastica e regolabile.





Fior d'Anello in pelle di mela

Anelli a una o due corolle realizzati con elementi su base in *Apple Skin* tagliata laser. Su di essa sono applicate forme di corolle di fiori dello stesso materiale nei colori a contrasto nero/oro, nero/verde, nero/giallo, nero/arancio, nero rosso) e tessere in legno chiaro in rilievo.



variante a 2 corolle

variante una corolla



Foglia di mela
collana traforata

Grande collana con traforate realizzata in *Apple Skin* tagliata laser e tessere in legno applicate. Disponibili nelle versioni verde e nera. Orecchini coordinati.





Orecchini Foglia di mela in pelle di mela

Orecchini pendenti traforati a forma di foglia
realizzati in *Apple Skin* tagliata laser con piccole
tessere in legno chiaro applicate.

variante lunghi



variante corti

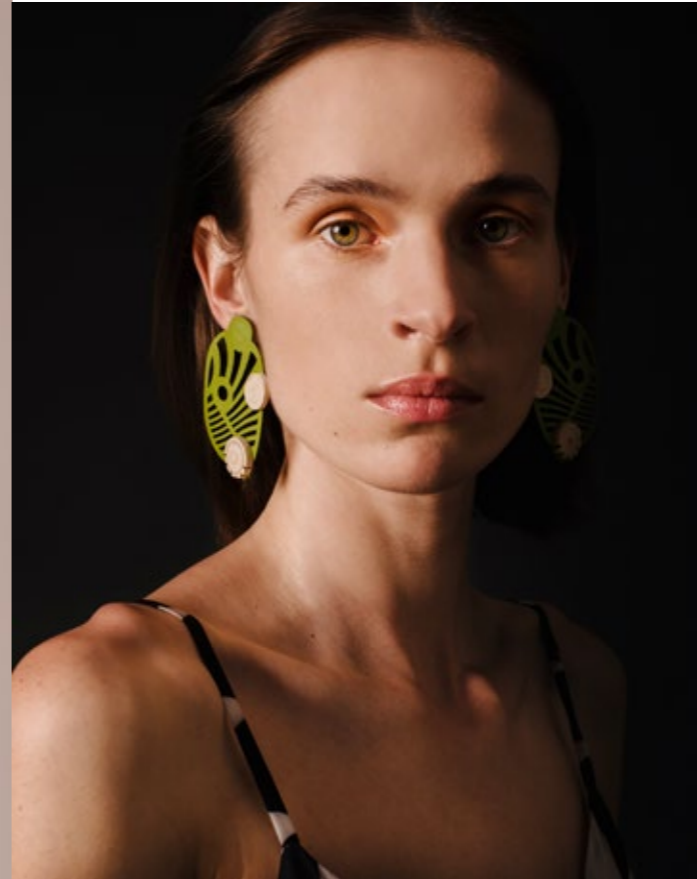




Optical collana in pelle di mela

Collane dal disegno optical decisamente anni "70". Realizzate in *Apple Skin* tagliata laser con applicazioni in legno chiaro. Disponibili nelle versioni nera e bordeaux con inserti fuxia/arancio.





Orecchini Optical in pelle di mela

Orecchini dal disegno optical anni "70" realizzati in *Apple Skin* taglio laser con applicazioni in legno chiaro. Disponibili nelle versioni nera, nera con inserto rosso, verde e oro con tessere in legno carbonizzato.





Orecchini Egg in pelle di mela

Orecchini dal disegno ovoidale realizzati in *Apple Skin* taglio laser con applicazioni in legno chiaro. Disponibili nelle versioni in nero, nero con inserti colore arancio e fuxia o oro con tessere in legno carbonizzato.



Legno Disidratato

La materia leggerissima, dai riflessi argentei di questo legno particolare raccolto ad alta quota lavorato dal tempo e dal gelo, rinasce nelle composizioni a grandi tessere di anelli, collane e orecchini etnici ed eleganti.





Sioux collana in legno disidratato

Collana lunga con pastiglie pendenti oblunghe in legno disidratato trattenute da una catenella in metallo brunito nickel free. Le tessere, leggerissime e dalle venature in evidenza, ciondolano in una composizione dal forte sapore tribale dai colori grigio argenteo e tortora.

Orecchini e anelli coordinati.





Sioux orecchini in legno disidratato

Appariscenti orecchini pendenti con pastiglie in legno disidratato in differenti versioni. Le tessere, leggerissime e dalle venature in evidenza, non appesantiscono il lobo e risaltano sull'incarnato per il loro particolare colore grigio argenteo per un effetto tribale e raffinato al tempo stesso.

variante 2+2



variante 3+3



variante 4+2





Sioux anelli in legno disidratato

Anelli realizzati con tessere sovrapposte in legno disidratato dalle forme tonde o oblunghe. Il colore grigio argenteo, reso unico dal tempo e dagli agenti atmosferici naturali, hanno trasformato l'aspetto di questo legno "raro" rendendolo leggerissimo.

*varianti 3 tessere
orizzontali*



*variante 2 tessere
verticali*





www.wearablenature.it

Info info@wearablenature.it

Press press@wearablenature.it

FB [@ElenaCapraWearableDesign](https://www.facebook.com/ElenaCapraWearableDesign)

IG [@ecwearabledesign](https://www.instagram.com/ecwearabledesign)

WhatsApp e T. +39 349 33 62 845